

Réserves
Naturelles
DE FRANCE



CATALOGUE DE FORMATIONS

ANNÉE 2026

LES FORMATIONS DE RÉSERVES NATURELLES DE FRANCE

Un panel de formations

Chaque année, l'association Réserves naturelles de France (RNF) propose aux professionnels des aires protégées plusieurs formations sur diverses thématiques : suivi des forêts, ancrage territorial, missions de police... Ces formations, dispensées par des experts et des pédagogues, sont garantes d'apprentissages de qualité et de montée en compétences pour l'exercice des métiers de la protection de la nature.



Une certification Qualiopi

Depuis 2013, l'association RNF dispose d'un numéro d'activité en tant qu'organisme de formation (n° 26 21 03141 21) et est certifiée QUALIOPi depuis 2022. Cette certification a été délivrée au titre de la catégorie d'action suivante : actions de formation.

À ce titre, les formations proposées dans ce catalogue peuvent vous être remboursées par votre organisme paritaire de formation mais ne sont pas éligibles au titre du Compte Personnel de Formation (CPF).

Tarifs affichés

Les tarifs affichés dans le présent catalogue comprennent les coûts pédagogiques et les frais annexes (hébergement et restauration) sauf mention contraire. **À noter** : des tarifs préférentiels s'appliquent pour les membres de RNF. Les coûts de formation varient selon la prise en charge, en tout ou partie, par des subventions ou autres dispositifs de financement.



Retrouvez
toutes les formations
sur le portail du réseau
des réserves naturelles



FORMATION LOUP

Des clés pour agir dans une aire protégée



Du 9
au 12
fév 2026

Anney
(74)

8 places

3,5 jours

25h

FORMAT : Présentiel

Le loup arrive aussi dans les aires protégées et il est susceptible de déstabiliser les relations entre les acteurs du territoire. Cette formation est destinée aux gestionnaires d'aires protégées qui sont confrontés au retour du loup. Et pour « faire face » à cette arrivée, elle propose de travailler sur les postures à adopter et donne des méthodes et outils pour accompagner les acteurs (suivi Loup, protection des troupeaux, etc).

À l'issue de la formation, vous serez capables de :

- préciser votre rôle de gestionnaire d'aire protégée dans le contexte « retour du loup »,
- mobiliser des arguments scientifiques pour démêler le vrai du faux,
- dépassionner le sujet « loup » et connaître les principales controverses,
- définir des éléments de langage en interne et à l'externe,
- adopter une posture de facilitateur,
- identifier les actions que le gestionnaire peut mener pour accompagner la cohabitation.

FORMATION PROPOSÉE PAR, AVEC



PRÉ-REQUIS NÉCESSAIRES ?

Disposer de compétences en matière de gestion d'aire protégée

POUR QUI ?

Gestionnaires d'aires protégées

À QUEL PRIX ?

400 € (tarif membre) / 460 € (tarif non membre)

QUI CONTACTER ?

Responsable de la formation

Jean-Marc THIRION (RNF)
03 80 48 91 09 - jean-marc.thirion@rnfrance.org

Formateur

Emmanuel REDOUTEY (FORMACOOP)

Intervenants

Olivier JANET - écologue, spécialiste Loup
Denis BROUILLET - enseignant, chercheur en psychologie (Université de Montpellier)
Jean-Marc LANDRY - éthologue, spécialiste de la cohabitation Homme-Loup (IPRA)
Eleveuse/Eleveur

Renseignements pratiques

Adeline BAZ (RNF)
03 80 48 91 00- formation@rnfrance.org

FORMATION DE FORMATEUR

Initiation « Intervenir en formation »



Du 9 au
13 mars
2026

Dijon
(21)

10 places

4 jours

28h

FORMAT : Présentiel

A Dijon, avec un formateur de formateurs expérimenté vous aurez l'occasion de renforcer vos compétences pour mieux concevoir et organiser vos différentes séquences. Vous travaillerez également votre posture pour faire évoluer votre façon d'animer des formations.

À l'issue de la formation, vous serez capable de :

- repérer les éléments constitutifs d'une demande de formation,
- déterminer les différentes séquences de la formation et leur progression logique,
- choisir des situations d'apprentissage et des activités d'apprentissage adaptées,
- construire, rédiger et présenter un scénario pédagogique,
- adopter une posture de facilitateur des apprentissages.

FORMATION PROPOSÉE PAR, AVEC



PRÉ-REQUIS NÉCESSAIRES ?

Avoir travaillé dans le monde de l'éducation, l'animation, la formation au sens large

POUR QUI ?

Conservateur(trice), chargé(e) de mission d'aires protégées. Toute personne souhaitant intervenir en formation, formateur débutant, formateur-intervenant

À QUEL PRIX ?

1 440 € (tarif membre) / 1 680 € (tarif non membre)

QUI CONTACTER ?

Responsable de la formation

Alexis RONDEAU (RNF)
06 69 51 26 23 - alexis.rondeau@rnfrance.org

Formateur

Emmanuel REDOUTEY (FORMACOOOP)

Renseignements pratiques

Adeline BAZ (RNF)
03 80 48 91 00 - formation@rnfrance.org

PROTOCOLE DE SUIVI DENDROMÉTRIQUE DES RÉSERVES FORESTIÈRES

Préparer et réaliser le terrain - Analyser les données



le 10,
17 et 18
mars 2026

Argelès-
sur-mer
(66)

12 places

2,5 jours

15h

FORMAT : Hybride

- JOUR 1 : 2 h à distance
- JOUR 2 et 3 : en présentiel (13h)

Afin d'appliquer le PSDRF (protocole de suivi dendrométrique des réserves forestières) de manière la plus optimale, performante et homogène à l'échelle nationale, les opérateurs PSDRF de l'année se voient proposer une formation sur les outils et techniques d'échantillonnage utilisés dans le PSDRF.

À l'issue de la formation, vous deviendrez autonomes sur les relevés de terrains PSDRF et aurez une vue d'ensemble des étapes de préparation du terrain et d'analyse des données.

Vous serez capables de :

- préparer l'application du protocole,
- appliquer les différentes techniques d'échantillonnages du PSDRF,
- inventorier les dendromicrohabitats,
- interpréter les résultats.

FORMATION PROPOSÉE PAR, AVEC



PRÉ-REQUIS NÉCESSAIRES ?

Aucun

POUR QUI ?

Opérateurs du PSDRF dans l'année en cours

À QUEL PRIX ?

1 060 € (tarif membre) / 1 240 € (tarif non membre)

QUI CONTACTER ?

Responsable de la formation

Eugénie CATEAU (RNF)
03 80 48 94 73 - eugenie.cateau@rnfrance.org

Intervenants

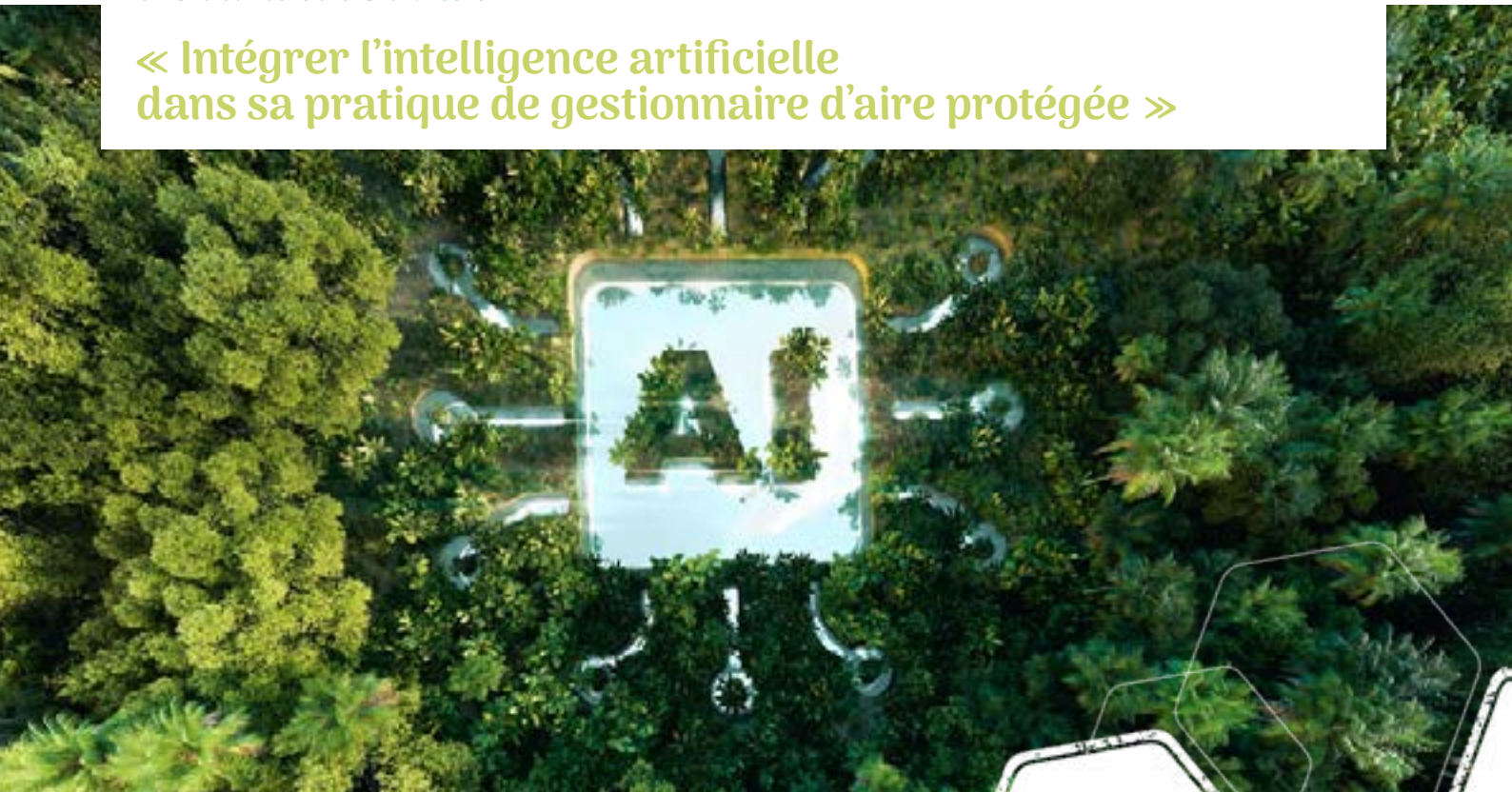
Eugénie CATEAU (RNF)
Yoan PAILLET (INRAE)

Renseignements pratiques

Adeline BAZ (RNF)
03 80 48 91 00 - formation@rnfrance.org

FORMATION IA

« Intégrer l'intelligence artificielle dans sa pratique de gestionnaire d'aire protégée »



24 et 25
mars 2026

Dijon (21)

12 places

2 jours

14h

FORMAT : Présentiel

Les outils d'Intelligence Artificielle offrent aujourd'hui d'innombrables possibilités pour un gestionnaire d'aire protégée : suivi scientifique, analyse de données, rédaction de rapports, etc... Dans le même temps, son usage suscite beaucoup d'interrogations (impacts écologiques, sociaux, éthiques).

Cette formation se propose ainsi d'apporter des réponses concrètes et opérationnelles aux questions que vous vous posez sur l'utilisation de l'IA.

À l'issue de la formation, vous serez capable de :

- utiliser l'IA de façon frugale et sécurisée,
- utiliser des outils d'IA générative adaptés à vos usages professionnels,
- concevoir et mettre en œuvre une stratégie de veille technologique pour vous tenir à jour des évolutions constantes de l'IA.

FORMATION PROPOSÉE PAR, AVEC



PRÉ-REQUIS NÉCESSAIRES ?

Pas de prérequis

POUR QUI ?

Gestionnaires d'aires protégées

À QUEL PRIX ?

740 € (tarif membre) / 900 € (tarif non membre)
hors frais d'hébergement

QUI CONTACTER ?

Responsable de la formation

Jean-Marc THIRION (RNF)
03 80 48 91 09 - jean-marc.thirion@rnfrance.org

Intervenant

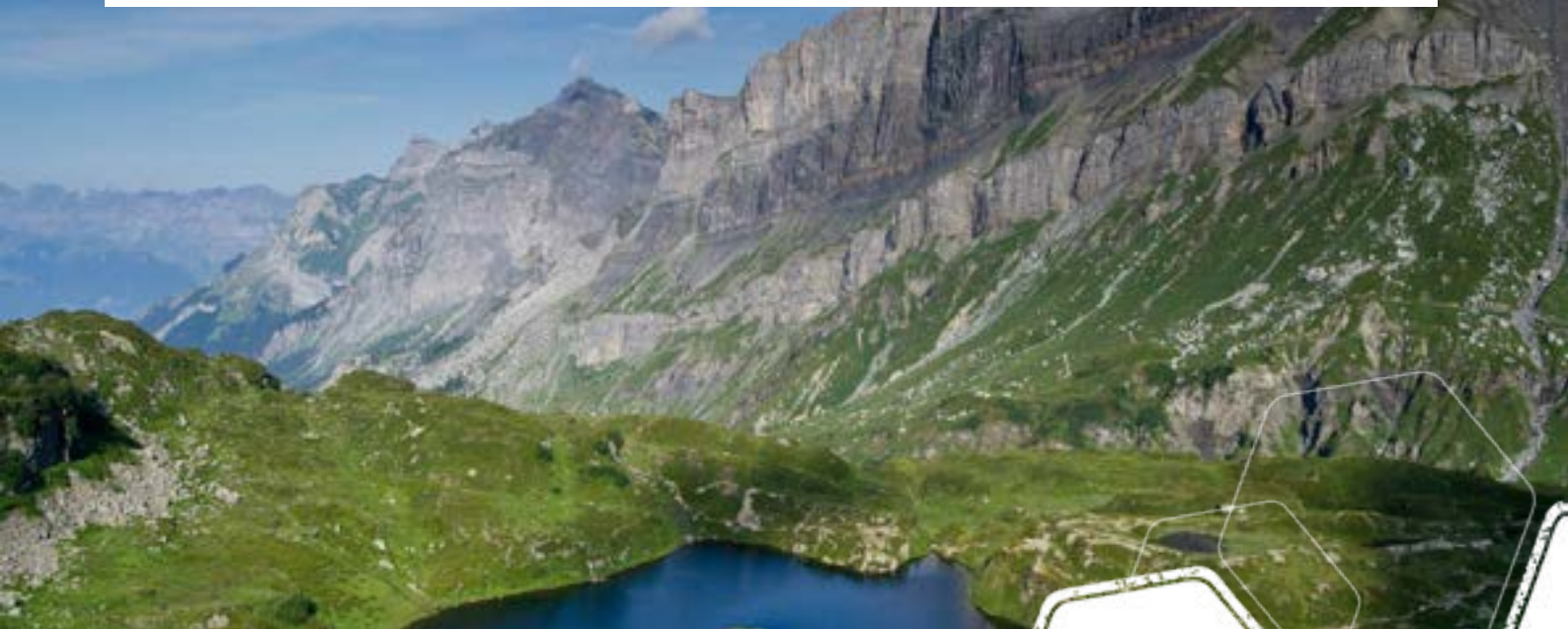
Michael NEZET (FORMACOOOP)

Renseignements pratiques

Adeline BAZ (RNF)
03 80 48 91 00 - formation@rnfrance.org

COMMENT COMMUNIQUER SUR LE CHANGEMENT CLIMATIQUE ET LA PERTE DE BIODIVERSITÉ

Lever les barrières psycho-sociologiques



28 et 29
avril
2026

Dijon
(21)

12 places

1 jour

7 h

FORMAT : Présentiel

Il est parfois difficile d'imposer votre expertise ou de conserver une attitude sereine face à un public qui défend sa propre opinion sur les causes et les actions à mener vis-à-vis du changement climatique et de la destruction de la nature.

La formation « Lever les barrières psycho-sociologiques » propose des méthodes et des mises en situation pratiques pour analyser le contexte de son intervention, détecter les différents freins de son interlocuteur, développer son écoute active, et choisir en conséquence, la nature de ses arguments et sa posture.

Vous (re)gagnerez en confiance dans votre pouvoir d'agir face à vos publics.

À l'issue de la formation, vous serez capables de :

- d'adapter votre communication aux freins de votre public.

FORMATION PROPOSÉE PAR, AVEC



JULIETTE DANÉ,
Entrepreneuse individuelle

PRÉ-REQUIS NÉCESSAIRES ?

Etre régulièrement en situation de sensibiliser, concerter, apporter une expertise ou publier des contenus en lien avec la perte de biodiversité et le changement climatique.

POUR QUI ?

Gestionnaires d'aires protégées, Animateur(trice) nature, Eco-Garde, Chargé(e) de mission / projet, Expert(e), Chargé(e) de communication

À QUEL PRIX ?

660€ (tarif membre) / 800€ (tarif non membre) hors frais d'hébergement et repas du soir

QUI CONTACTER ?

Responsable de la formation

Alexis RONDEAU (RNF)
06 69 51 26 23 - alexis.rondeau@rnfrance.org

Intervenante

Juliette DANÉ, formatrice Éducation au climat et à la biodiversité

Renseignements pratiques

Adeline BAZ (RNF)
03 80 48 91 00 - formation@rnfrance.org

PRINCIPES ET MÉTHODES DE SUIVI DE LA BIODIVERSITÉ FORESTIÈRE

Mettre en place un suivi, de la formulation de la question à l'analyse des résultats



FORMAT : Hybride

- JOUR 1 : 2 h à distance
- JOUR 2, 3 et 4 : en présentiel (28h)

Vous apprendrez à construire un suivi de biodiversité forestière. Les interventions de gestionnaires et naturalistes locaux, des exercices pratiques ainsi que 3 demi-journées de terrain, vous permettront de rendre les apports théoriques concrets.

À l'issue de la formation, vous serez capables de :

- décrire le milieu forestier et ses enjeux,
- formuler une question de suivi de biodiversité en milieu forestier,
- identifier la méthode de suivi permettant de répondre à la question posée,
- construire un plan d'échantillonnage,
- interpréter les résultats d'un suivi.

PRÉ-REQUIS NÉCESSAIRES ?

Aucun

POUR QUI ?

Gestionnaires d'aires protégées

À QUEL PRIX ?

2 040 € (tarif membre) / 2 360 € (tarif non membre)

QUI CONTACTER ?

Responsable de la formation

Eugénie CATEAU (RNF)
03 80 48 94 73 - eugenie.cateau@rnfrance.org

Intervenants

Eugénie CATEAU (RNF)
Yoan PAILLET (INRAE)

Renseignements pratiques

Adeline BAZ (RNF)
03 80 48 91 00 - formation@rnfrance.org

FORMATION PROPOSÉE PAR, AVEC



GESTION DURABLE DES ÉCOSYSTÈMES FORESTIERS ET DIALOGUE MULTI-ACTEURS

Mieux comprendre le fonctionnement des milieux forestiers et intégrer leurs enjeux multiples dans les itinéraires sylvicoles



Le 29 sep
et du 6 au
8 oct 2026

Sallèdes
(63)

16 places

3,5 jours

27 h

FORMAT : Hybride

- JOUR 1 : 4 h à distance
- JOUR 2, 3 et 4 : en présentiel (23h)

La forêt concentre une multitude d'enjeux et une diversité croissante d'acteurs interagissant autour de ces milieux. Des conflits d'usages ou des difficultés à travailler ensemble découlent fréquemment d'une relative méconnaissance des approches et contextes de travail des différents intervenants, mais aussi du fonctionnement des écosystèmes forestiers.

Vous serez capable de :

- développer un socle de connaissances et un vocabulaire commun ou partagé entre différents acteurs sur le fonctionnement des écosystèmes forestiers,
- croiser les différents regards sur des situations forestières données, représentatives des enjeux de gestion des forêts françaises,
- favoriser l'écoute, l'échange, la compréhension mutuelle et améliorer le dialogue pour progresser dans le développement d'une gestion forestière durable.

FORMATION PROPOSÉE PAR, AVEC



PRÉ-REQUIS NÉCESSAIRES ?

Connaissances basiques d'écologie forestière, des contextes techniques et institutionnels soit du domaine de la protection de la nature, soit de la gestion forestière.

POUR QUI ?

Gestionnaires d'aires naturelles, gestionnaires et conseillers forestiers.

À QUEL PRIX ?

1 620 € (tarif membre) / 1 920€ (tarif non membre)

QUI CONTACTER ?

Responsable de la formation

Eugénie CATEAU (RNF)
03 80 48 94 73 - eugenie.cateau@rnfrance.org

Intervenants

Thomas Brusten (CNPF-IDF)
Eugénie Cateau (RNF)
Céline Emberger (CEN Occitanie)
Laurent Lathuillière (ONF)

Renseignements pratiques

Adeline BAZ (RNF)
03 80 48 91 00 - formation@rnfrance.org

DIAGNOSTIC D'ANCRAGE TERRITORIAL (DAT)

Des clés pour évaluer l'intégration de son aire protégée dans son territoire



Du 26
au 28 nov
2026

Dijon (21)

14 places

3 jours

21 h

FORMAT : Présentiel

L'ancrage d'une entité géographique (telle une aire protégée) est lié à l'appropriation que s'en font les acteurs locaux et aux efforts d'intégration réalisés par cette entité. Prendre en compte l'état d'appropriation par les acteurs clés d'un territoire permettra à tout gestionnaire de pouvoir agir pour l'intégration de son site, tout au long de son plan de gestion.

Lors de cette formation, vous gagnerez en compréhension et en compétences sur l'ancrage territorial et sur un outil d'évaluation du diagnostic d'ancrage territorial via une méthodologie développée par RNF. À l'issue de la formation, vous serez capables de :

- définir le socio-écosystème de votre aire protégée,
- savoir évaluer le niveau d'appropriation des acteurs (élus, riverains agriculteurs, ...),
- identifier les axes d'amélioration pour mieux intégrer votre aire protégée dans son territoire.

FORMATION PROPOSÉE PAR



PRÉ-REQUIS NÉCESSAIRES ?

Aucun

POUR QUI ?

Gestionnaires d'aires protégées

À QUEL PRIX ?

1 200 € (tarif membre) / 1 380 € (tarif non membre)

QUI CONTACTER ?

Responsable de la formation

Ombeline CHIDAINE (RNF)

03 80 46 75 19 - ombeline.chidaine@rnfrance.org

Intervenantes

Ombeline CHIDAINE (RNF)

Coralie CURNY (RNF)

Clara THERVILLE (IRD Montpellier)

Renseignements pratiques

Adeline BAZ (RNF)

03 80 48 91 00 - formation@rnfrance.org

VALEURS AJOUTÉES

Des clés pour évaluer les services écosystémiques de son aire protégée



FORMAT : Présentiel

Les Valeurs Ajoutées désignent les services écosystémiques d'une aire protégée et la valeur économique apportée aux usagers, à un territoire donné comme aux non-usagers, bénéficiaires indirects d'une nature préservée.

Lors de cette formation, vous gagnerez en compréhension et en compétences sur l'évaluation des services écosystémiques, l'utilisation d'outils de calculs et la valorisation des résultats obtenus. À l'issue de la formation, vous serez capables de :

- définir les notions et enjeux liés à l'évaluation des services écosystémiques,
- connaître les étapes d'une étude et en interpréter les résultats,
- découvrir la méthodologie de calcul des services écosystémiques,
- vous projeter sur une étude à l'échelle de son aire protégée.

FORMATION PROPOSÉE PAR, AVEC



PRÉ-REQUIS NÉCESSAIRES ?

Aucun

POUR QUI ?

Gestionnaires / Organismes Gestionnaires / Services de l'Etat et des collectivités en charge de la protection de la nature

À QUEL PRIX ?

1 060 € (tarif membre) / 1 240 € (tarif non membre)

QUI CONTACTER ?

Responsable de la formation

Alexis RONDEAU (RNF)

06 69 51 26 23 - alexis.rondeau@ofb.gouv.fr

Intervenants

Fabienne PUYO (Syndicat Mixte de gestion des milieux naturels)

Anthony RUIZ (VertigoLab)

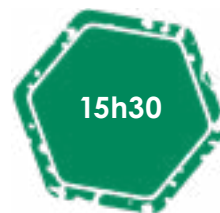
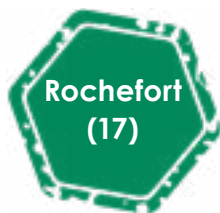
Renseignements pratiques

Adeline BAZ (RNF)

03 80 48 91 00 - formation@rnfrance.org

ACCESSIBILITÉ DES AIRES PROTÉGÉES (AU PUBLIC SOURD)

Des clés pour accueillir les publics spécifiques de manière adaptée



FORMAT : Présentiel

L'accueil de publics spécifiques en aire protégée nécessite une adaptation des animations, des supports, des outils, des infrastructures... Comprendre les spécificités du public, maîtriser des modalités d'accueil adaptées, rencontrer des agents d'accueil expérimentés et s'exercer en situation réelle sont autant d'éléments qui permettront aux apprenants d'être confiants pour accueillir un public sourd au sein de leur aire protégée.

À l'issue de la formation, vous serez capables de :

- identifier les besoins des publics spécifiques,
- identifier les axes d'amélioration de son aire protégée en matière d'accessibilité,
- adapter ses supports de communication aux publics spécifiques,
- mobiliser des outils de (support à la) communication appropriés à l'égard des publics spécifiques,
- concevoir une séquence d'animation à destination d'un public spécifique,
- adopter une posture adaptée face aux publics spécifiques,
- interagir efficacement avec un public spécifique.

FORMATION PROPOSÉE PAR, AVEC

Réserves
Naturelles
DE FRANCE



PRÉ-REQUIS NÉCESSAIRES ?

Disposer de compétences en matière d'accueil du public en aire protégée.

POUR QUI ?

Gestionnaires d'aires protégées - agents d'accueil du public.

À QUEL PRIX ?

1 900 € (tarif membre) / 2 200 € (tarif non membre)
Module LSF offert - Valeur : 200 €

QUI CONTACTER ?

Responsable de la formation

Lou-Lyne LECONTE (RNF)
03 80 48 94 71 - loulyne.leconte@rnfrance.org

Intervenants

Paul LESIAK (RN de l'Étang noir) (SMGMN)
Nathalie BOURRET (RN de Moëze-Oléron) (LPO - France)
Marie LEMIERE (Délégation ministérielle à l'accessibilité) (Ministère Aménagement du territoire et Transition écologique)

Renseignements pratiques

Adeline BAZ (RNF)
03 80 48 91 00 - formation@rnfrance.org

FORMATIONS AVEC LES PARTENAIRES

COOC Natur'adapt

Intégrer le changement climatique dans les pratiques de gestion d'une aire protégée



"Natur'Adapt, la formation" se déroulera :
du 23 mars au 12 juin 2026, sur le portail de formation de l'OFB. Le nombre de place est limité à 50 participants.

A l'issue du COOC, vous serez capable de :

- identifier les impacts du changement climatique sur la nature et sur la gestion des aires protégées,
- appliquer les étapes et utiliser les outils d'une démarche d'adaptation au changement climatique,
- intégrer les résultats de la démarche Natur'Adapt dans les documents de gestion.

Contact

Christine COUDURIER (RNF)
06 28 18 32 35 - christine.coudurier@rnfrance.org

FORMATION PROPOSÉE PAR, AVEC



Réserves
Naturelles
DE FRANCE



Élaborer un plan de gestion

Dates et lieu à préciser

Public cible : gestionnaires d'aires protégées

La formation propose une démarche pas à pas qui alternera entre apports théoriques, mises en pratique sur un site-exemple et mises en pratique individuelles sur le cas de chaque stagiaire, pour chaque phase d'élaboration du plan de gestion. A l'issue de cette formation, vous aurez tous les éléments pour établir le plan de gestion de votre espace naturel selon la nouvelle méthodologie du Cahier technique n°88.

Contact

Valérie FIERS (RNF)
03 80 48 91 02 - valerie.fiers@rnfrance.org

FORMATION PROPOSÉE PAR, AVEC



Réserves
Naturelles
DE FRANCE



FORMATIONS AVEC LES PARTENAIRES

MOOC Pollinisateurs*

Durée : 1 à 2 heures

Au programme : 6 séquences pour vous initier à l'univers fascinant des pollinisateurs

Accès gratuit



Les insectes pollinisateurs font partie intégrante du cycle de vie des plantes à fleurs. Pour comprendre les enjeux que peuvent provoquer leur déclin, il convient de saisir l'importance de leur rôle dans l'écosystème. Sans pollinisation animale, une grande partie de notre alimentation ne serait pas disponible ou aurait moins de valeur nutritive. 75% des plantes cultivées (35% en tonnage) sont dépendantes des pollinisateurs.

Disponible en continu et à suivre en autonomie, vous pourrez :

- découvrir la diversité et la complexité des pollinisateurs,
- apprendre à reconnaître quelques espèces et leurs spécificités,
- savoir comment agir concrètement en faveur des espèces pollinisatrices.

FORMATION PROPOSÉE PAR, AVEC



Réserves
Naturelles
DE FRANCE



*Ce MOOC a été créé en partenariat avec Tela Botanica.

Formation gestion des situations conflictuelles

Dates et lieu à préciser

Public cible : Agents des réserves naturelles

Tarif : 2 100 € + 600 € de matériel

L'organisme de formation Groupe 9 propose une formation dédiée à la gestion des situations conflictuelles, avec l'appui de la commission professionnalisation et police de l'environnement de RNF.

Il s'agit d'une formations portant sur :

- La communication verbale et non verbale,
- L'apprentissage de la méthode d'intervention LOCKUP,
- La manipulation du bâton de protection télescopique,
- Le Menottage,
- La manipulation d'une bombe aérosol de catégorie D.

Contact

Barbara GRAEFF-GUERRA - 03 80 48 91 03
barbara.graefguerra@rnfrance.org

FORMATION PROPOSÉE PAR, AVEC



POLICE
ENVIRONNEMENT

FORMATIONS À LA DEMANDE

Rédiger le plan de gestion de sa réserve naturelle

Sur devis

À la carte et sur demande, RNF vous propose une formation permettant, individuellement ou collectivement d'amener le gestionnaire à s'approprier la méthodologie nationale pour la rédaction des plans de gestion.

Nous nous adaptons à vos besoins spécifiques tout en respectant les critères qualité de montée en compétence des professionnels concernés.

Contact

Coralie CURNY (RNF)
Chargée de mission appui à la gestion
03 80 48 94 70 - coralie.curny@rnfrance.org

FORMATION PROPOSÉE PAR :



Intégrer le changement climatique dans les pratiques de gestion d'une aire protégée

Sur devis

Forte de l'expérience du programme LIFE Natur'Adapt, l'association RNF vous propose une formation spécifique pour s'approprier les enjeux du changement climatique et les intégrer dans la gestion de votre aire protégée.

Nous adaptons notre offre de formation à vos besoins spécifiques tout en respectant les critères qualité de montée en compétence des professionnels concernés.

Contact

Christine COUDURIER (RNF)
Chargée de mission Climat
06 28 18 32 35 - christine.coudurier@rnfrance.org

FORMATION PROPOSÉE PAR :



CHARTRE QUALITÉ

Dans le respect des critères du Référentiel National Qualité de la Certification QUALIOPI dans la catégorie « Actions de formation », nos engagements qualité s'articulent autour de trois axes :

- La satisfaction du client et des apprenants,
- L'implication des équipes administratives, techniques et pédagogiques,
- L'amélioration continue de nos prestations de formation.

Nous nous engageons à :

- accompagner nos clients dans le développement des compétences de leurs salariés sur nos domaines d'expertise : la gestion et la protection de la nature,
- proposer et adapter des prestations aux publics bénéficiaires lors de leur conception sur la base d'une analyse des besoins et la définition d'objectifs opérationnels évaluables en fin de formation,
- informer sur le déroulement de la formation, accueillir, accompagner et suivre dans les meilleures conditions nos apprenants ainsi qu'à évaluer l'atteinte des objectifs de la formation,
- mettre en oeuvre les moyens humains, pédagogiques et techniques adaptés pour chacune de nos prestations dans un environnement approprié à l'apprentissage,
- confier nos stagiaires auprès de formateurs experts dans leur domaine technique et érudits dans les méthodes pédagogiques et d'animation que nous mobilisons et évaluons dans le cadre des prestations qu'ils délivrent,
- poursuivre notre veille réglementaire dans notre champ d'intervention, et suivre les évolutions des besoins de compétences des métiers sur nos marchés d'intervention,
- recueillir et analyser pour chaque prestation, les appréciations et réclamations de tous nos interlocuteurs : structures clientes, bénéficiaires, apprenants, financeurs, intervenants, partenaires ainsi que nos équipes pédagogiques afin de mettre en place les mesures correctives qui s'imposeraient,
- garantir la convivialité propre au fonctionnement du réseau animé par Réserves naturelles de France dans une logique éco responsable.

Le 6 novembre 2025

Le président, Michel DELMAS



L'ASSOCIATION RÉSERVES NATURELLES DE FRANCE

Réserves naturelles de France (RNF), association de loi 1901 inscrite au code de l'environnement depuis 2016, fédère les réserves naturelles de France et œuvre pour la protection du patrimoine naturel depuis plus de 40 ans ! Elle rassemble près de 700 membres dont 170 organismes gestionnaires de réserves naturelles, des professionnels de la nature, des bénévoles, des experts... Elle anime ce réseau en proposant des appuis techniques, de l'expertise, de la mutualisation d'outils et de ressources, des projets communs, des temps de rencontres... Elle contribue aux politiques publiques et participe à la mise en œuvre de la SNB et de la Stratégie nationale pour les aires protégées.



RÉSERVES NATURELLES DE FRANCE

La Bourdonnerie, 2 allée Pierre LACROUTE
CS 67524, 21075 DIJON Cedex
03 80 48 91 00 | rnf@rnfrance.org

