



ANNEE 2017

Rapport moral

Rapport d'activités

Rapport financier

Samedi 26 mai 2018
Lajo

20 ans que les tourbières de Lajo ont été aménagées et ouvertes au public ; 20 ans de concertation efficace avec la mairie pour préserver et gérer un joyau, l'une des plus grosses stations de Bouleau nain de France, grâce à des travaux, une gestion douce et un suivi régulier. Nous remercions les élus de la confiance qu'il nous on fait et qui accueillent une fois encore notre assemblée générale. Avec les services du département, nous continuons le dialogue autour des espaces naturels sensibles pour poursuivre le travail engagé, redonner une seconde jeunesse au sentier et élargir la préservation de l'espèce.

La connaissance et cartographie des tourbières et autres zones humides continuent, actuellement sur le territoire du Lot amont, demain, nous l'espérons sur le Chassezac. La gestion et les travaux se concrétisent avec des programmes tels que l'appel à projets permanents "Biodiversité des tourbières" dans lequel le Conservatoire est engagé depuis deux ans en concertation avec le SAGE Lot, ou encore les expertises réalisées pour, et en partenariat avec l'ONF.

Le volet "sensibilisation" a fait l'objet d'une publication à destination des élus et du département ; des formations, des chantiers ou encore des sorties ont été organisés.

Grâce à la qualité de travail de ses trois salariés, la situation financière du Conservatoire reste saine mais devient délicate du fait de difficultés croissantes pour obtenir des financements sur les projets, à l'instar de nombreuses associations. Hugo, salarié arrivé en début d'année n'a pu construire un projet de vie en Lozère, nous lui souhaitons bon vent, et accueillons Cindy qui intègre notre équipe en 2018. Claudie Houssard a rejoint notre conseil d'administration et représente le conservatoire régional.

Suite à la fusion des régions, les échanges se poursuivent entre nos conservatoires pour créer le CEN OCCITANIE. Au niveau national, nous avons reçu Christophe Lépine, Président de la fédération des conservatoires. Nous avons pu échanger sur la future stratégie fédérale du réseau des CEN.

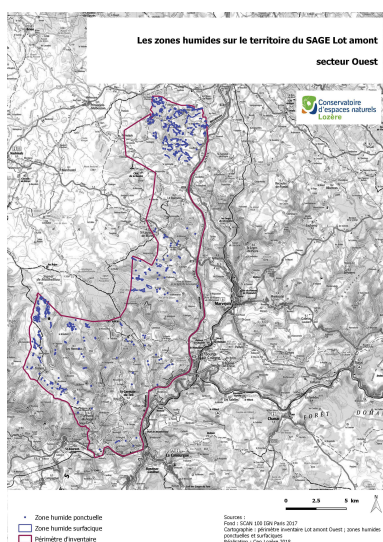
Je remercie par avance tous ceux qui s'associent à notre démarche pour la biodiversité.

Le Président, Alain LAGRAVE

CONNAITRE

➤ Inventaire des zones humides sur le secteur Ouest du territoire du SAGE Lot amont – 2017-2018

Maître d'ouvrage : Cen Lozère / financement : Agence de l'Eau Adour-Garonne, Cen Lozère



Le Conservatoire poursuit sa mission de connaissance en initiant l'inventaire des zones humides sur le secteur Ouest du territoire du Schéma d'Aménagement et de Gestion des Eaux (SAGE) Lot amont, soit 19800 ha.

- ✓ 240 zones humides inventoriées, cartographiées et caractérisées
- ✓ 84 zones humides de type surfacique pour 247,53 ha recensés et 156 de type ponctuel (surface estimée à 40 ha)

*Dossier en cours,
à finaliser en 2018*

GÉRER ET PRÉSERVER

➤ Diagnostics d'exploitation et accompagnement d'agriculteurs dans le cadre du projet LIFE+ Mil'Ouv – 2015-2017

Maître d'ouvrage : CEN Languedoc-Roussillon / convention de collaboration

Objectif : constituer une plateforme technique collaborative sur la gestion éco-pastorale des milieux ouverts s'appuyant sur un réseau de fermes pilotes. Le CEN contribue à sa mise en œuvre en 2017 par :



- ✓ la relecture du projet de livret technique et propositions
- ✓ la participation au comité de pilotage du 4 mai 2017
- ✓ le conventionnement avec un éleveur et la Chambre régionale d'agriculture
- ✓ la coordination pour le choix d'un panneau d'information prévu chez l'éleveur dans le cadre du programme

Dossier achevé

➤ **Préservation hydrologique et écologique de tourbières en Lozère – volet 1 : études préalables et sensibilisation - Appel à projet tourbières du Massif Central (intègre les actions « Sagne 48 ») – 2016/2017**

Maître d'ouvrage : Cen Lozère ; *financements* : Agence de l'Eau Adour-Garonne/Feder Massif Central/Conseil départemental de Lozère

Objectifs : préserver des tourbières, les restaurer et les gérer (projet prévu en 2 volets : volet 1 - études préalables en 2016-2017/ volet 2 - restauration et gestion en 2018-2020



Le volet 1 a pour objectifs de :

- réaliser les études préalables aux actions de préservation, assurer un conventionnement avec les gestionnaires, initier la gestion et mettre en place les mesures de suivis ;
- assurer la poursuite du suivi des tourbières conventionnées dans le cadre du Plan Loire Grandeur Nature 3 ;
- diffuser les savoirs-faire acquis auprès des acteurs ;
- sensibiliser les acteurs du territoire aux enjeux de

préservation des tourbières et favoriser leur appropriation locale en tant que patrimoine naturel, paysager et culturel ;

- réaliser des actions complémentaires sur des zones humides du bassin Adour-Garonne ;
- mutualiser les expériences à l'échelle du massif Central.

Action 1 - Etudes préalables en vue de travaux de restauration et/ou de gestion – bassin du Lot

Hiérarchisation des sites / Identification des gestionnaires / Animation foncière

- ✓ hiérarchisation des sites et identification des propriétaires de 15 sites
- ✓ contacts avec 11 gestionnaires (présentation du projet / rencontre individuelle pour accord de principe pour participer au programme) : 7 entretiens ont eu lieu pour 6 accords de principe.

Diagnostics / notices de gestion / conventionnement

- ✓ réalisation de 7 notices de gestion sur une surface totale de 59,63 ha
- ✓ restitution aux gestionnaires / finalisation des modalités de gestion
- ✓ conventions signées avec 4 gestionnaires sur 5 sites pour une surface totale de 36,74 ha dont 12,91 ha en tourbières (intégration réseau SAGNE 48)

soit un total sur les 2 ans de 8 sites conventionnés avec 6 gestionnaires pour 99,74 ha (dont 46,27 ha de tourbières)

Etudes écologiques complémentaires

- | | |
|---|--|
| <ul style="list-style-type: none">✓ poursuite de l'étude sur les odonates et l'Azuré des mouillères sur 2 sites : état des lieux et de conservation pour une évaluation ultérieures de l'impact des travaux (ALEPE)✓ <u>expertise fonctionnelle sur 2 sites</u> dans une optique de définitions précises des travaux (P. Goubet)✓ initiation de la programmation de travaux | <ul style="list-style-type: none">de restauration et d'aménagements sur 7 sites✓ coordination avec le syndicat mixte Lot Dourdou, structure animatrice du SAGE Lot amont✓ mise en place de suivis sur 3 sites (3 placettes/1 transect) |
|---|--|

Action 2 – Suivis des sites restaurés et gérés (Plan Loire Grandeur nature) – bassin de l'Allier

Suivi écologique : réalisé sur 3 tourbières

Suivi de la gestion/adaptation sur 22 sites

- ✓ suivi des travaux : suivi des systèmes d'abreuvement mis en place sur 3 sites (pompes à museau sur 2 sites / abreuvoir gravitaire sans prise d'eau permanente sur 1 site)
- ✓ entretiens avec les éleveurs gestionnaires des sites : point sur la gestion mise en œuvre, renouvellement des conventions de gestion / 2 renouvellements de convention

Au terme du volet 1, 15 gestionnaires sur les 19 ayant bénéficié du Plan Loire poursuivent le partenariat avec le conservatoire (20 sites / 628 ha)

Analyse de l'impact des travaux et de la gestion entre 2010 et 2017 (suivant les sites) – retour d'expérience sur 6 sites

- ✓ Poursuite et finalisation du travail d'analyse suite à l'encadrement en 2016 d'étudiants en licence Pro GENA (projet tutoré), sur la base des données botaniques et des informations relatives à la gestion des sites (travail mené dans un objectif de mutualisation méthodologique et de valorisation auprès des éleveurs partenaires) : mise à jour et homogénéisation de la base de données/analyse des travaux et de la gestion menée/rédaction de fiches de synthèse

Action 3 : Mutualisation méthodologique (participation à la construction de méthodologies d'évaluation, dont réunions techniques : état de conservation, typologie fonctionnelle)

- ✓ partage des connaissances, mutualisation méthodologique, réunions, échanges avec le Pôle relais Tourbières et l'ensemble des partenaires de l'appel à projets
- ✓ participation à la journée de rencontre sur les tourbières du Massif central organisée par le pôle-relais Tourbières le 3 mai 2017 à Chavaniac-Lafayette
- ✓ finalisation des fiches de synthèse sur 6 sites suite aux travaux Plan Loire, en lien avec l'action 2

Action 4 : Sensibilisation, information et implication des acteurs locaux



Sensibilisation des habitants et des scolaires : démarche visant à impliquer les adultes dans des projets scolaires pour renforcer localement les enjeux de préservation et l'appropriation des tourbières en tant que patrimoine naturel et culturel (action portée par l'ALEPE associant scolaires, habitants et autres acteurs locaux avec la participation du Conservatoire) : 3 écoles primaires /22 élèves et 33 personnes

Actions complémentaires

- ✓ 2 animations (tourbières réseau Sagne 48) : 60 personnes

Formations des gestionnaires et futurs gestionnaires

- ✓ étudiants (1 formation terminale STAV) : 23 participants
- ✓ gestionnaires (1 session technique avec la Scop Sagne) : 4 participants

Action 5 : Communication générale et pilotage du projet

Communication et partage des connaissances

- ✓ échanges techniques avec les partenaires de l'appel à projets Massif central ; participation à la journée thématique « Tourbières et pâturage » en Ardèche (novembre 2017)
- ✓ Comité de suivi du programme les 27/02/2017 et 19/12/2017

Concertation avec le syndicat mixte Lot Dourdou

- ✓ coordination régulière avec le Syndicat mixte
- ✓ préparation du volet travaux (initiation)

Coordination

- ✓ avec le Réseau d'Education à l'Environnement de Lozère, sur des projets d'actions de sensibilisation sur le territoire du SAGE Lot amont.
- ✓ avec les différents intervenants sur le programme : ALEPE (sensibilisation et connaissances des espèces), P. Goubet (études fonctionnelles), Scop Sagne (formation des gestionnaires)

Communication générale

- ✓ Presse : articles de presse sur les tourbières, en lien avec les actions d'animation
- ✓ Bilan du programme sur le site internet du Cen : <http://www.cen-lozere.org/>

Gestion administrative et financière / Pilotage du projet

Action 6 : Actions complémentaires du service SAGNE 48 – bassin Adour Garonne

Sensibilisation-formation

- ✓ Sensibilisation des gestionnaires, des élus et formation des gestionnaires, futurs gestionnaires et des professionnels > cf action 4 (actions complémentaires)
- ✓ partenariat avec le Lycée agricole de St Chély d'Apcher et une agricultrice dans le cadre d'un projet de restauration d'une tête de bassin (convention tri-partite projet tutoré) / à finaliser en 2018

Conseil technique

- ✓ Expertises / visites-conseil : 2 réalisées, pour 1 adhérent et pour la commune du Malzieu-ville
- ✓ Visites d'évaluation sur 7 sites du réseau (suivi général, suivis botaniques, appui technique aux adhérents...)

Vie et développement du réseau SAGNE 48

- ✓ informations régulières aux adhérents (sorties, chantiers, sessions techniques, etc.)
- ✓ mise à jour de la page dédiée sur le site internet du Cen Lozère
- ✓ animation foncière pour renouvellement des conventions d'adhésions : 5 renouvellements

Appui technique aux structures – coordination en faveur des zones humides

- ✓ DREAL : échanges techniques et communication d'informations relatifs à la cartographie des zones humides et aux bases de données associées
- ✓ Communauté de communes Aubrac lozérien/Natura 2000 Plateau de l'Aubrac : rencontre annuelle, envoi de données sur le réseau SAGNE 48, Comité de pilotage Natura 2000, contribution au suivi de la Ligulaire de Sibérie (communication de données et terrain), accompagnement de stagiaires de la Communauté de commune pour les techniques de suivis botaniques etc.
- ✓ Syndicat mixte de préfiguration du Parc naturel régional Aubrac : contributions diverses (réunions, échanges techniques, envoi de données)
- ✓ Echanges inter CATZH et réseaux de gestionnaires Zones humides
- ✓ Sollicitations techniques : demandes d'informations émanant d'étudiants et/ou enseignants, de structures (sollicitations ponctuelles), de gestionnaires ou élus, de citoyens. 7 sollicitations en 2017.

Bilan du réseau « zones humides » en Lozère au 31/12/2017

(SAGNE 48 et « Plan Loire »)

35 gestionnaires partenaires engagés avec le Cen pour la gestion durable de 52 sites

Surface totale : 1478 ha dont 513 ha de tourbières et autres milieux humides

Dossier achevé

Montage d'un 2° volet prévu en 2018 pour développer la gestion et la restauration de sites

➤ Appels à initiatives des Agences de l'Eau portés par l'ONF Lozère (Cen Lozère partenaire technique) - 2017-2018

maîtrise d'ouvrage : ONF (en coordination avec le Cen Lozère)

Objectifs : réalisation d'expertises préalables et accompagnement technique à des travaux de restauration sur des tourbières en forêt domaniale sur les bassins :

- ✓ Adour-Garonne
 - expertises réalisées sur 2 sites
 - conseil technique préalables aux travaux, mise en place d'un dispositif de suivi, suivi des travaux sur 1 site

- ✓ Loire-Bretagne
 - expertises préalables aux travaux réalisées sur 3 sites
 - conseil technique et suivi travaux sur 1 site
 - réunion technique ONF/Cen le 28/4/17

Réunion du comité de suivi le 16 juin pour les 2 projets



➤ Suivi des sites (hors programmes)

- ✓ Mise à jour du tableau de bord

Sites en gestion partenariale

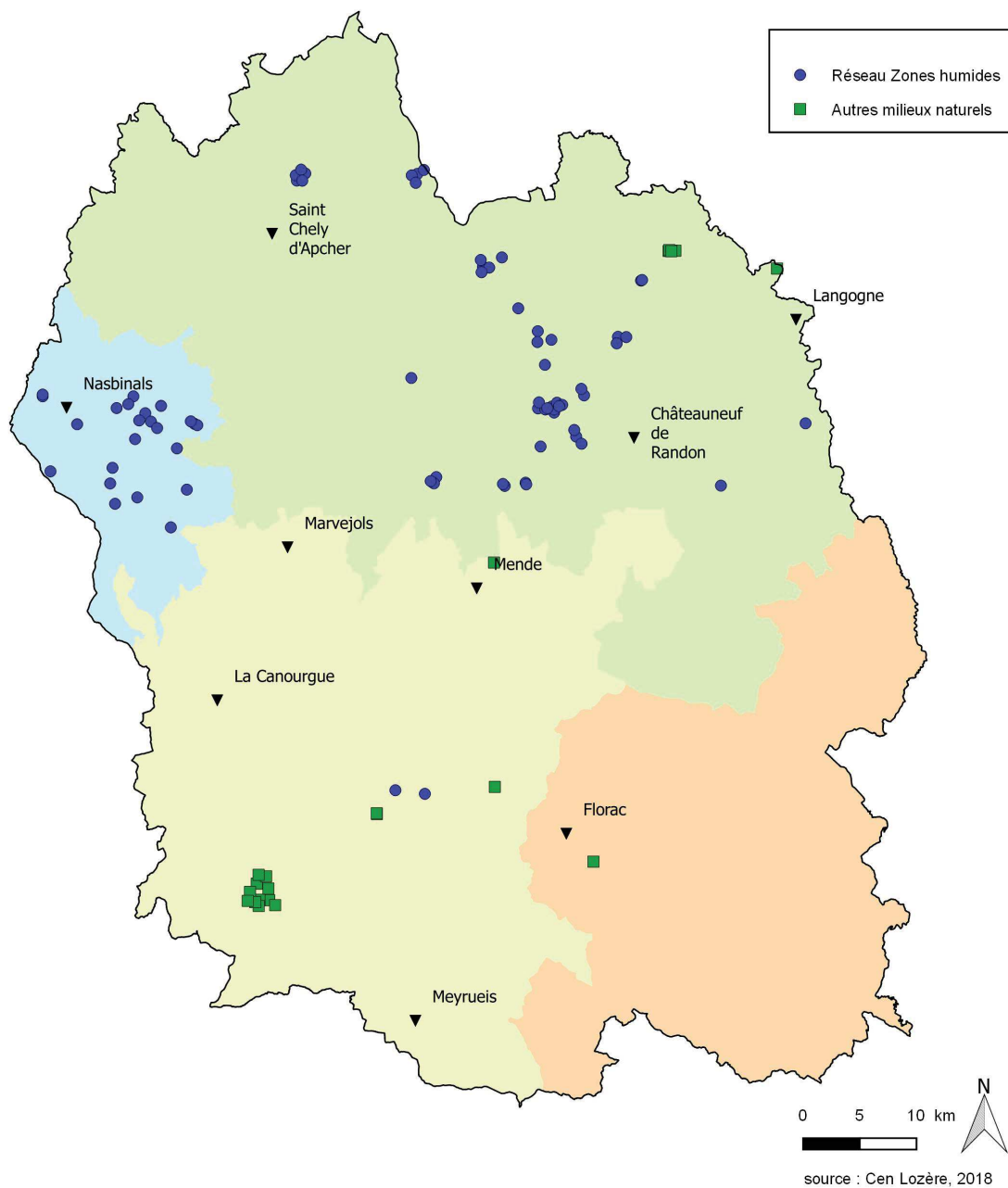


TABLEAU DE BORD DES SITES D'INTERVENTION DU CEN LOZÈRE

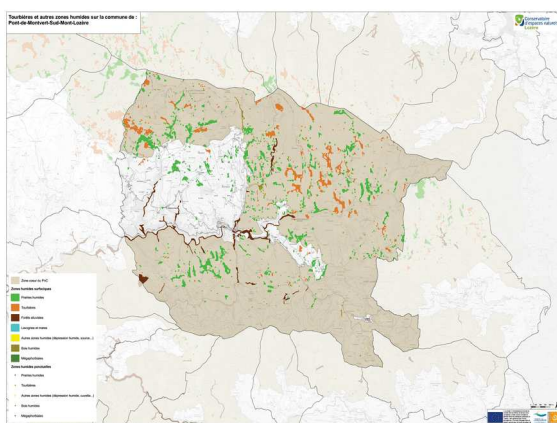
	2015	2016	2017
Nombre de sites	53	54	59
Surface (ha)	2174	2081	2389
Gestionnaires partenaires	57	54	45

Informer, Sensibiliser, Valoriser

➤ Collectivités et zones humides : connaissance et prise en compte des tourbières et des zones humides en général dans les politiques publiques en Lozère - APPEL À PROJETS TOURBIÈRES DU MASSIF CENTRAL – 2016/2017

Maître d'ouvrage : Cen Lozère ; *financements* : Agence de l'Eau Adour-Garonne/Feder Massif Central/PnC

Objectifs : le projet participe à la mise en œuvre des politiques publiques. Il a pour objectif, via l'édition d'un document, de créer un outil de porter à connaissance des zones humides et de sensibilisation des élus des collectivités locales (communes/intercommunalités), des citoyens et des gestionnaires directs d'espaces naturels. Il s'agit de produire un outil d'aide à la décision dans le cadre des politiques locales d'aménagement du territoire pour mieux appréhender les enjeux de préservation de la biodiversité, que ce soit au niveau de l'urbanisme, de l'agriculture ou de la forêt.



- ✓ Rédaction / Recherches iconographiques
- ✓ Analyses cartographiques / mise en forme avec création d'un atlas
- ✓ Conception avec le graphiste
- ✓ Gestion du projet (administratif et financier)
- ✓ Rencontre avec le Pôle relais tourbières : travail sur le document "Massif central" qui s'inspirera de celui produit en Lozère
- ✓ 5 réunions de présentation pour les élus sur le département (Aumont-Aubrac, Mende, La Canourgue, Pont-de-Montvert, Grandrieu)

Dossier achevé

➤ Information et animations – récapitulatif annuel

Date	Événementiel / partenariat	Type	Public	Participants
20/05/17	Fréquence grenouille / Mairie de Lajo	Journée de découverte/chantier de bénévoles	Grand public	17
17/07/17	Portes ouvertes à la ferme Amarger	Sortie de découverte	Grand public	40
23/09/17	Journées européennes du patrimoine / ALEPE et mairie de Prinsuéjols	Sortie de découverte	Grand public	40
06/10/17	Scop Sagne	Formation	Gestionnaires	4
07/11/17	LEGTA St Chély	Intervention	Etudiants	30
15/11/17	Lycée Terres nouvelles	intervention	Etudiants	23
Total participation				154
<i>Grand public</i>				<i>97</i>
<i>Gestionnaires et futurs gestionnaires</i>				<i>57</i>

- ✓ Sur l'année : communiqués de presse ; mises à jour du site internet ; communications auprès des adhérents et réseaux locaux

➤ Vie associative

- ✓ 36 adhérents
- ✓ Fonctionnement association : Assemblée Générale, Conseils d'Administration, trésorerie / comptabilité, embauche d'un salarié en CDD pour 1 an, recherche de financements pour 2018, 2019 (montage de pré-projets, projets et dépôts de dossiers – investissement en temps important)
- ✓ mises à jour du site internet
- ✓ informations par mail aux adhérents du Cen
- ✓ mise à jour de la plaquette et réédition
- ✓ édition et diffusion de la lettre n°16 du Cen
- ✓ réunion entre salariés des Cen de la région Occitanie à Carcassonne le 30/01/17
- ✓ Echanges entre la Fédération des conservatoires, le Conservatoire régional et le Cen Lozère ; participation au séminaire des Cen (Clermont-Ferrand - octobre 2017)

ACCOMPAGNEMENT DES POLITIQUES PUBLIQUES

➤ Réunions et rencontres diverses

- ✓ Commissions départementales diverses : Espaces, Sites et Itinéraires ; Nature, Paysages et Sites ; Préservation des espaces naturels, agricoles et forestiers, etc
- ✓ rencontre avec le directeur de la DDT pour évoquer divers sujets d'actualité : cartographie des cours d'eau, problème des défrichements, médiations pénales, difficultés de suivi/transmission de l'information sur certains dossiers
- ✓ rendez-vous avec le Conseil départemental le 30/10/2017 pour évoquer la politique du département en matière de biodiversité et celle des Espaces naturels sensibles
- ✓ rencontre avec le maire de Mende pour proposer la réalisation d'un Atlas de Biodiversité Communale
- ✓ participation au comité de pilotage du dossier "Débit objectif d'étiage"
- ✓ participation à la « rentrée » du REEL : présentation du Cen Lozère et contribution pour le développement de projets en lien avec la biodiversité et les enjeux de protection des zones humides

➤ Autres contributions et projets

- ✓ rencontre entre l'agence de l'eau Loire-Bretagne et les Conservatoires d'espaces naturels du bassin pour évoquer la politique de l'agence en matière de préservation des zones humides
- ✓ Mesures compensatoires (projet de création d'un poste électrique pour RTE sur la commune de Laval-Atger) : signature de la convention de partenariat visant à restaurer et gérer 9 ha pendant 10 ans suite à une acquisition de terrains ou un conventionnement sur de la propriété publique, ceci en contrepartie de la destruction de 3 ha de milieux naturels
- ✓ Contrat de rivières Chassezac : réunion le 16/03/2017 avec le Syndicat du Chassezac, le Cen Rhône-Alpes et le SAGE Ardèche pour évoquer la faisabilité de réalisation de l'inventaire des ZH sur ce bassin. Un plan de gestion stratégique intégrant une partie connaissance et une partie gestion sur les bassins du Chassezac et de l'Ardèche, sera proposé

- ✓ contrat territorial Naussac / futur contrat territorial Haut-Allier
 - participation au comité de pilotage en novembre 2017 (projet de contrat territorial sur le haut Allier)
 - proposition de fiches action sur les espèces exotiques envahissantes autour du lac de Naussac et sur la création d'une cellule d'assistance technique à la gestion des zones humides (sur le même principe de fonctionnement que Sagne 48)
- ✓ Natura 2000 : participation au comité de pilotage du site Plateau de l'Aubrac le 03/03/17

